

# EMSCULPT neo<sup>®</sup>

The  
**one**  
in Body  
Shaping

WENI  
GER

Fett

Muskeln MEHR

# The First of Its Kind

Der EMSculpt Neo gilt als Durchbruch bei der nicht-invasiven Körperformung und ist das revolutionäre Verfahren, das gleichzeitig Erwärmung und magnetische Energie liefert. Für mehr **Fettabbau** und mehr **Muskelaufbau**.

MORE for LESS



**+25%**  
Muskeln  
im Durchschnitt\*

**WENIGER** **-30%**  
Fett  
im Durchschnitt\*

**KOMBINIERTE 30-MIN. BEHANDLUNG**

Die gezeigten Daten repräsentieren die durchschnittlichen Ergebnisse von 3 klinischen Studien mit EMSculpt Neo. Ergebnisse und Patientenerfahrungen können variieren.

VORHER



NACH EMSculpt®



1 MONAT NACH DER LETZTEN BEHANDLUNG, MIT FREUNDLICHER GENEHMIGUNG VON: BTL AESTHETICS

VORHER

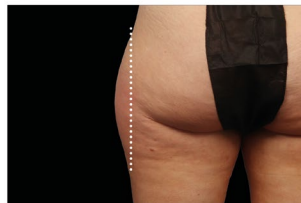


NACH EMSculpt®

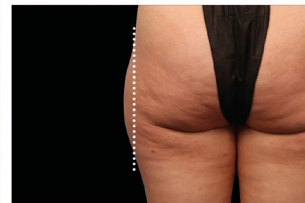


3 MONATE NACH DER LETZTEN BEHANDLUNG, MIT FREUNDLICHER GENEHMIGUNG VON: BRUCE E. KATZ, M.D.

VORHER

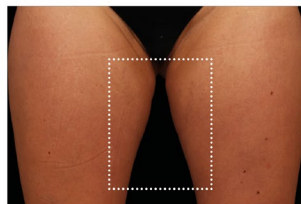


NACH EMSculpt®

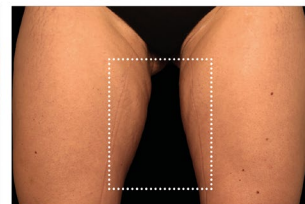


SOFORT NACH DER LETZTEN BEHANDLUNG, MIT FREUNDLICHER GENEHMIGUNG VON: MELANIE PALM, M.D.

VORHER



NACH EMSculpt®

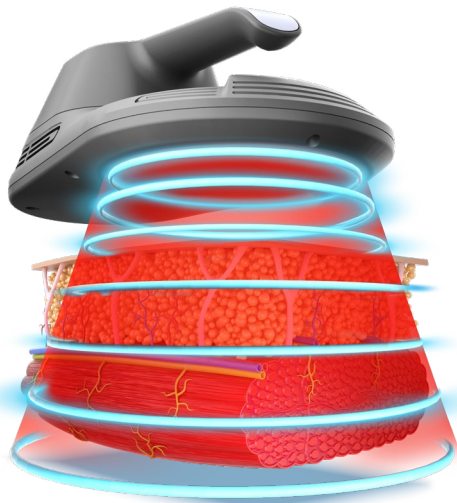


1 MONAT NACH DER LETZTEN BEHANDLUNG, MIT FREUNDLICHER GENEHMIGUNG VON: DIANE DUNCAN, M.D.

# Wie es funktioniert

EMSCULPT NEO ist die erste und einzige Technologie der Welt, die gleichzeitig **Radiofrequenz und HIFEM+** (hochintensives elektromagnetisches Feld) benutzt, um **nicht-invasiv Fett abzubauen und Muskel aufzubauen**.

30  
Minuten



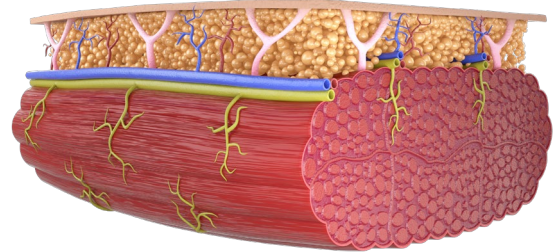
RF

HIFEM+

Ergebnisse und Patientenerfahrung können variieren.

WENIGER **-30%**  
Fett

im Durchschnitt\*



**+25%**  
Muskeln MEHR

im Durchschnitt\*

Die gezeigten Daten repräsentieren die durchschnittlichen Ergebnisse von 3 klinischen Studien mit EMSculpt Neo.

## Fett-abbau

In weniger als 4 Minuten erreicht die Temperatur im Fett die Werte, die den programmierten Zelltod der Fettzellen auslösen.

## Muskel-Warm-Up

Die Muskeltemperatur steigt um ein paar Grad, ähnlich wie bei einem kurzen Warm-Up vor dem Training.

## Supramaximale Kontraktion

Die Muskeln im behandelten Bereich werden mit Intensitäten kontrahiert, die durch ein Routinetraining nicht erreichbar sind.

## Nach der Behandlung

Die Fettzellen werden langsam aus dem Körper entfernt und die angespannten Muskelfasern lösen einen Aufbau aus. Dies führt zu Fettabbau und Muskelaufbau.

# Zusätzliche Applikatoren & Behandlungszonen

Emsculpt NEO bietet individuell auf den Patienten angepasste Behandlungsmöglichkeiten, die Ihnen dabei helfen können, **in unterschiedlichen Körperbereichen Fett abzubauen und Muskeln aufzubauen.**

Walk-in  
Walk-out



30  
Minuten

Fett & Muskeln  
Nicht-invasiv



Bauch

Gesäß

Innere  
Oberschenkel

Äußere  
Oberschenkel

Vordere  
Oberschenkel

Hintere  
Oberschenkel

Bizeps

Trizeps

Waden



Keine Ausfallzeiten  
Keine Anästhesie

Zwei Behandlungen  
in einer Sitzung



2 in 1

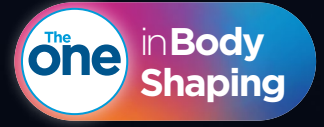
FÜR PATIENTINNEN MIT  
EINEM BMI VON BIS ZU 35



# Mehr Straffung Weniger Zeit

## EMSCULPT neo®

# Mehr Körperdefinition Weniger Aufwand



VORHER



NACH **EMSCULPT®**



1 MONAT NACH DER LETZTEN BEHANDLUNG, MIT FREUNDLICHER GENEHMIGUNG VON: BRUCE E. KATZ, M.D.

VORHER



NACH **EMSCULPT®**



UNMITTELBAR NACH DER LETZTEN BEHANDLUNG, MIT FREUNDLICHER GENEHMIGUNG VON: KLAUS HOFFMANN, M.D.

VORHER



NACH **EMSCULPT®**



6 MONATE NACH DER LETZTEN BEHANDLUNG, MIT FREUNDLICHER GENEHMIGUNG VON: JULIENE SAMUELS, M.D.

VORHER



NACH **EMSCULPT®**

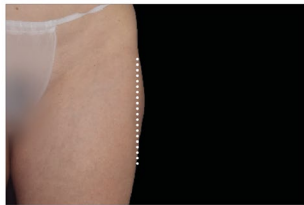


1 MONAT NACH DER LETZTEN BEHANDLUNG, MIT FREUNDLICHER GENEHMIGUNG VON: BTL AESTHETICS

VORHER



NACH **EMSCULPT®**



1 MONAT NACH DER LETZTEN BEHANDLUNG, MIT FREUNDLICHER GENEHMIGUNG VON: YAEL HALAAS, M.D.

VORHER



NACH **EMSCULPT®**

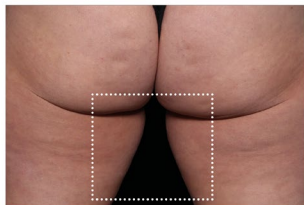


3 MONATE NACH DER LETZTEN BEHANDLUNG, MIT FREUNDLICHER GENEHMIGUNG VON: BRUCE E. KATZ, M.D.

VORHER



NACH **EMSCULPT®**

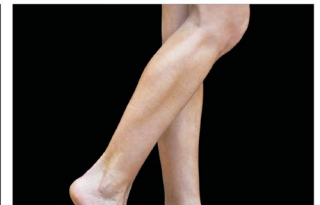


1 MONAT NACH DER LETZTEN BEHANDLUNG, MIT FREUNDLICHER GENEHMIGUNG VON: DIANE DUNCAN, M.D.

VORHER



NACH **EMSCULPT®**



4 WOCHEN NACH DER LETZTEN BEHANDLUNG, MIT FREUNDLICHER GENEHMIGUNG VON: RAMINDER SALLUJA, M.D.

# Durch klinische Studien belegt

# 7\*

## Neue Klinische Studien

EMSCULPT NEO zeigt in allen klinischen Studien Konsistenz beim Fettabbau und/oder beim Muskelaufbau.

# 30\*

## Wissenschaftliche Veröffentlichungen

Mehr als 30 wissenschaftliche Veröffentlichungen seit 2018 machen HIFEM zur am besten erforschten Technologie für die nicht invasive Körperformung.

EMSCULPT  
neo®

# Fragen & Antworten

## Warum ist EMSCULPT NEO “the ONE in body shaping”?

EMSCULPT NEO ist das erste Verfahren, das in einer kombinierten 30-minütigen Sitzung gleichzeitig Fett abbaut und Muskeln aufbaut.

## Ist die Behandlung etwas für mich?

Jeder kann von mehr Muskeln und weniger Fett profitieren. Fragen Sie Ihren Arzt, ob die Behandlung für Sie geeignet ist.

## Wie lange dauert die Behandlung?

Es werden vier 30-minütige Behandlungen in einem Abstand von 5-10 Tagen empfohlen.

## Muss ich mit Ausfallzeiten rechnen? Sind spezielle Vorbereitungen vor und nach der Behandlung erforderlich?

EMSCULPT NEO ist eine nicht invasive Behandlung, die keinerlei Erholungszeit nach und auch keine Vorbereitung vor der Sitzung erfordert.

## Wie fühlt sich die Behandlung an?

Vom Gefühl her gleicht eine Behandlung mit EMSCULPT NEO einem intensiven Workout. Im behandelten Bereich kommt es zu einem wärmenden Gefühl. Während der Behandlung können Sie sich einfach hinlegen und entspannen.

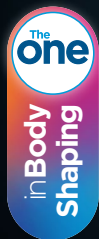
## Funktioniert die Behandlung wirklich?

JA! 7 aktuelle klinische Studien haben gezeigt, dass EMSCULPT NEO konsequent Fett abbaut und/oder Muskeln aufbaut. Seit der Einführung im Jahr 2018 sind außerdem 30 wissenschaftliche Publikationen über die HIFEM-Technologie erschienen. Somit handelt es sich hierbei um die am intensivsten erforschte Technologie zur Körperformung.

## Wie schnell sehe ich Ergebnisse?

Spürbare Veränderungen werden Sie direkt nach der Behandlung bemerken. Positive Ergebnisse werden normalerweise zwei bis vier Wochen nach der letzten Behandlung berichtet und verbessern sich noch in den Wochen danach.

# EMSCULPT neo®



**Fragen Sie  
noch heute  
Ihren Arzt!**



**EMSCULPTNEO.DE**  
**#EMSCULPT**



## **Ergebnisse und Patientenerfahrung können variieren.**

Fragen Sie, wie bei jedem medizinischen Verfahren Ihren Arzt, ob eine EMSCULPT NEO Behandlung das Richtige für Sie ist. In der EU ist EMSCULPT NEO für die Behandlung der Adipositas durch Fettabbau, neuromuskuläre Stimulation, hochfrequenzinduzierte Lipolyse und Erhöhung der Durchblutung. ©2021 BTL Unternehmensgruppe. Alle Rechte vorbehalten. BTL®, EMSCULPT NEO® und EMSCULPT® sind eingetragene Marken in den Vereinigten Staaten von Amerika, der Europäischen Union, bzw. weiteren Ländern. Produkte, Herstellungsverfahren und Verwendung können einem oder mehreren US-amerikanischen oder ausländischen Patenten oder anhängigen Anmeldungen unterliegen. Die Marken EMSCULPT®, EMSCULPT NEO®, EMESELLA®, EMTONE®, EMBODY® und HIFEM® gehören zur EM™ -Produktfamilie. \*Daten sind in Studien verfügbar.

899-75EMCNFAADE101; Emsculpt\_Neo\_BR\_FAA\_DE101